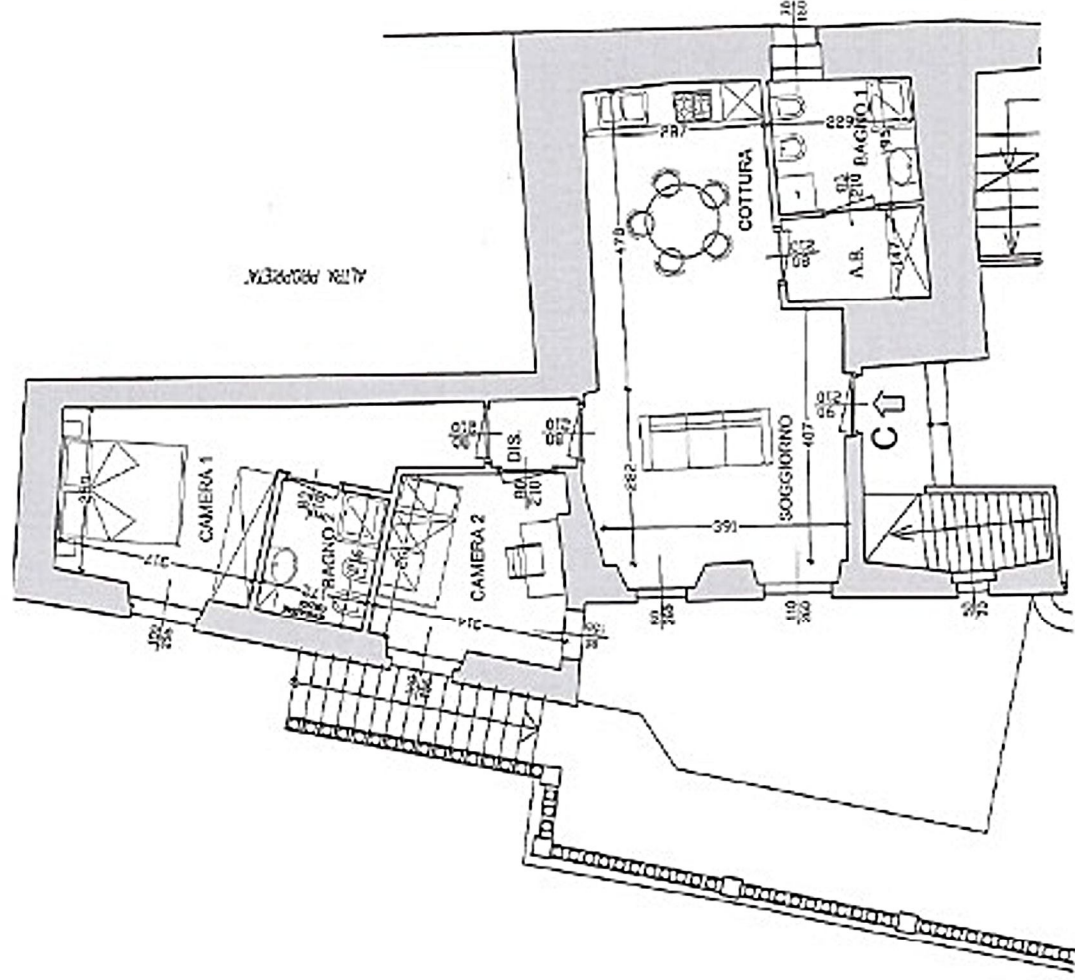




network
Gruppo Leccese



Lago Maggiore

Castelvecchiana- Località Caldè

Trilocale con doppio servizio ed area esterna - Superficie comm. mq. 95 circa - Cl. En. "B" IPE 50,83 kwh/m2a

Per info: Tel. +39 0332.53.55.28 Mail: info@gruppoLeccese.it - C.so XXV Aprile, 24/A - 21016 Luino (VA)

Unità C - Piano PT

La presente scheda e le soluzioni di arredo, hanno valore puramente indicativo e non comportano alcun vincolo contrattuale. La Presente è coperta da copyright Gruppo Leccese. E' vietata la riproduzione, anche parziale per scopi commerciali. La planimetria non è in scala, e a scopo indicativo.