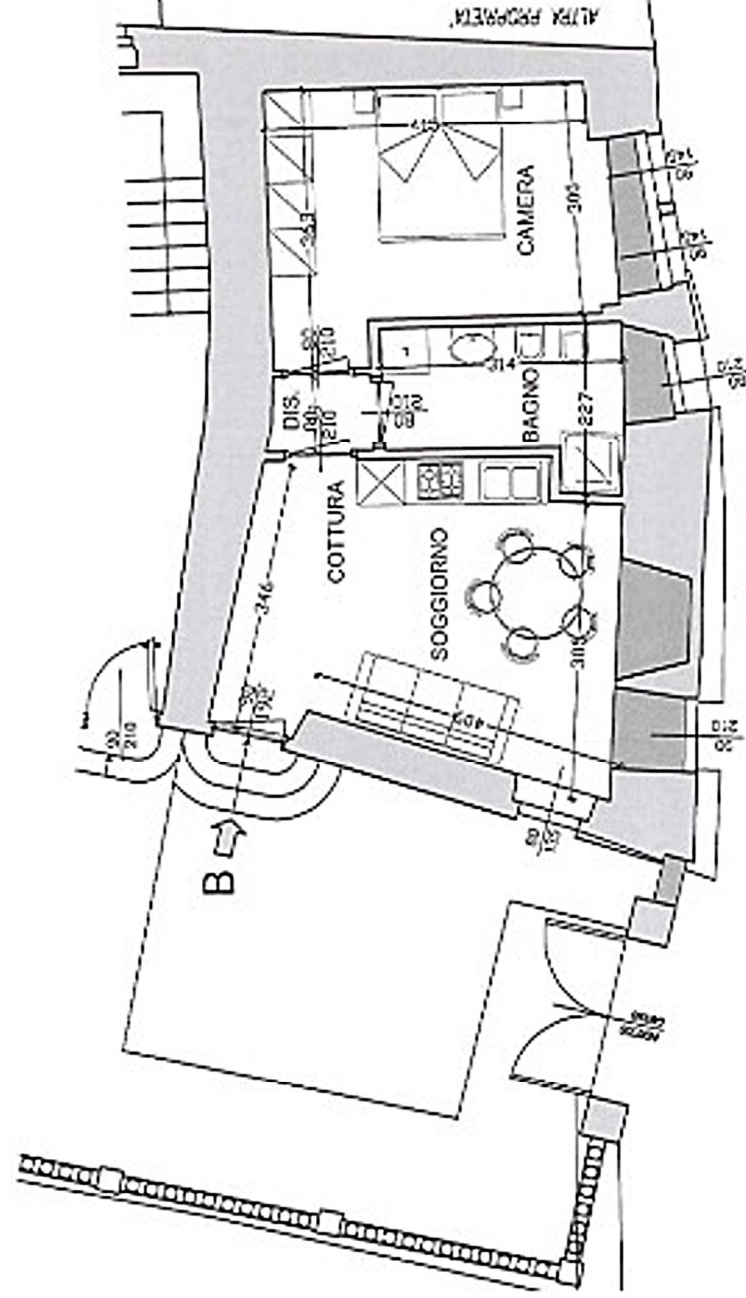




network
Gruppo Leccese



Lago Maggiore

Castelvecchiana- Località Caldè

Bilocale con servizio ed area esterna - Superficie commerciale mq. 62 circa - Cl. En. "B" IPE 50,83 kwh/m2a

Per info: Tel. +39 0332.53.55.28 Mail: info@gruppoleccese.it - C.so XXV Aprile, 24/A - 21016 Luino (VA)

Unità B - Piano PT.

La presente scheda e le soluzioni di arredo, hanno valore puramente indicativo e non comportano alcun vincolo contrattuale. La Presente è coperta da copyright Gruppo Leccese. E' vietata la riproduzione, anche parziale per scopi commerciali. La planimetria non è in scala, e a scopo indicativo.