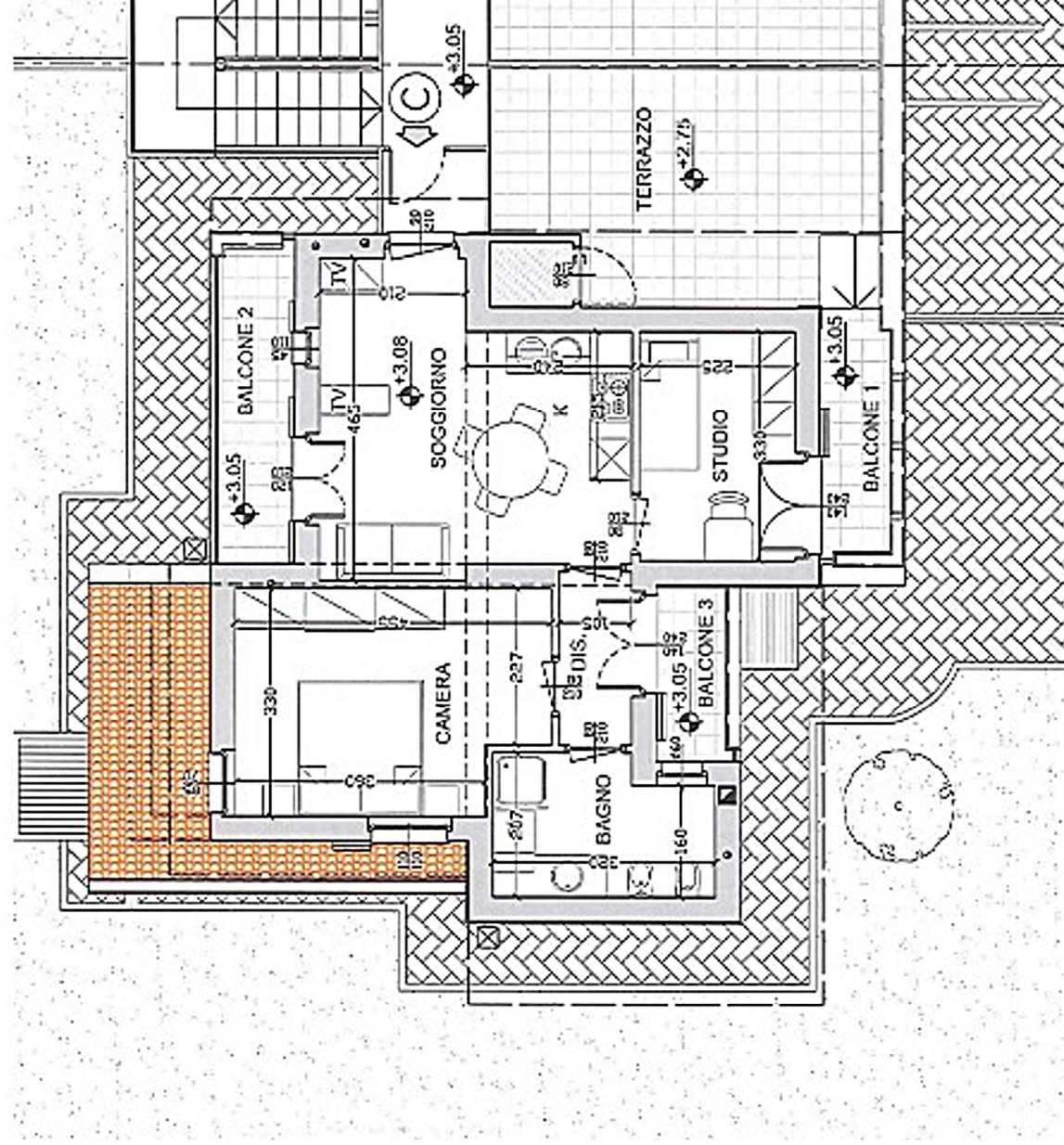




network  
Gruppoleccese



Lago Maggiore

Castelvecchiana- Via per Sarigo

Bilocale con servizio e studio - Superficie comm. mq. 106 circa Cl. En. "C" IPE 67,56 kwh/m2a

Unità 8C - Piano PT

Per info: Tel. +39 0332.53.55.28 Mail: [info@gruppoleccese.it](mailto:info@gruppoleccese.it) - C.so XXV Aprile, 24/A - 21016 Luino (VA)

La presente scheda e le soluzioni di arredo, hanno valore puramente indicativo e non comportano alcun vincolo contrattuale. La Presente è coperta da copyright Gruppo Leccese. E' vietata la riproduzione, anche parziale per scopi commerciali. La planimetria non è in scala, e a scopo indicativo.