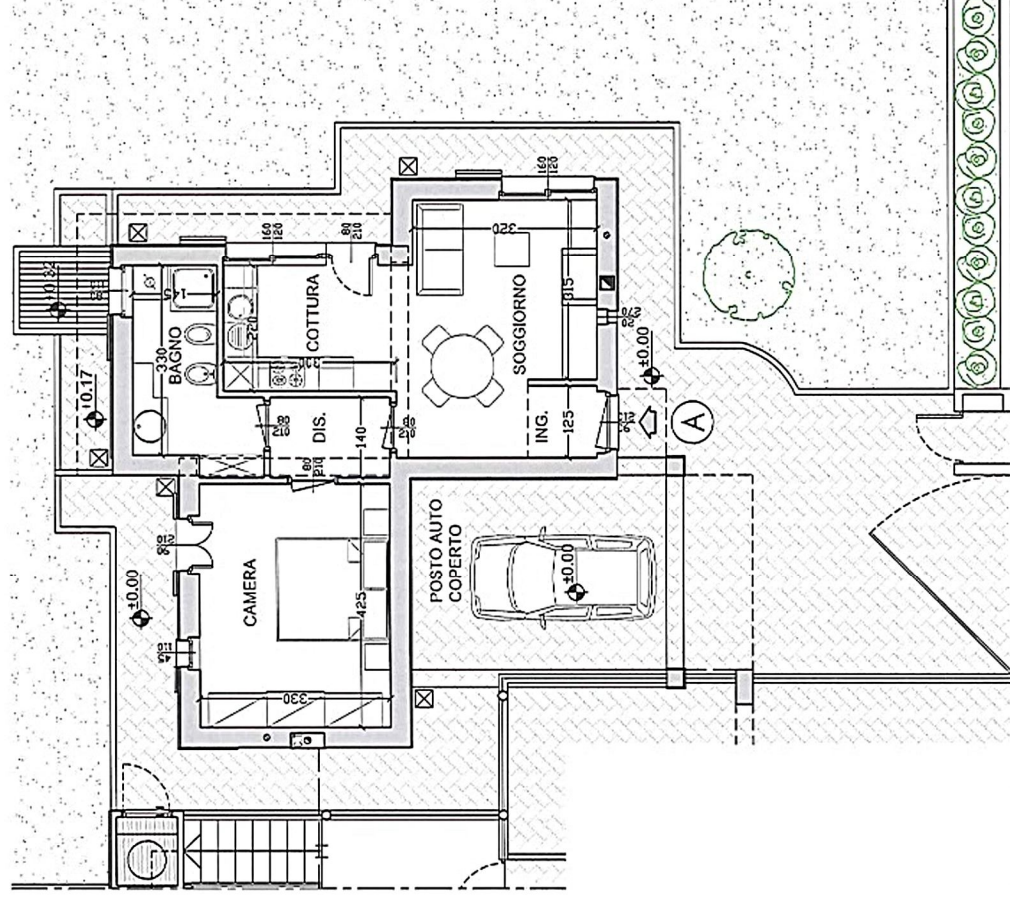




network
Gruppo Leccese



Lago Maggiore

Castelvecchiana- Via per Sarigo

Unità 7A - Piano PT
Bilocale con servizio e posto auto coperto -Superficie comm.mq. 91 circa Cl. En. "C" IPE 86,10 kwh/m2a

Per info: Tel. +39 0332.53.55.28 Mail: info@gruppoleccese.it - C.so XXV Aprile, 24/A - 21016 Luino (VA)

La presente scheda e le soluzioni di arredo, hanno valore puramente indicativo e non comportano alcun vincolo contrattuale. La Presente è coperta da copyright Gruppo Leccese. E' vietata la riproduzione, anche parziale per scopi commerciali. La planimetria non è in scala, e a scopo indicativo.