

RESIDENZA AL MOLINETTO - LUINO



massimiliano saracino architetto



massimiliano saracino architetto

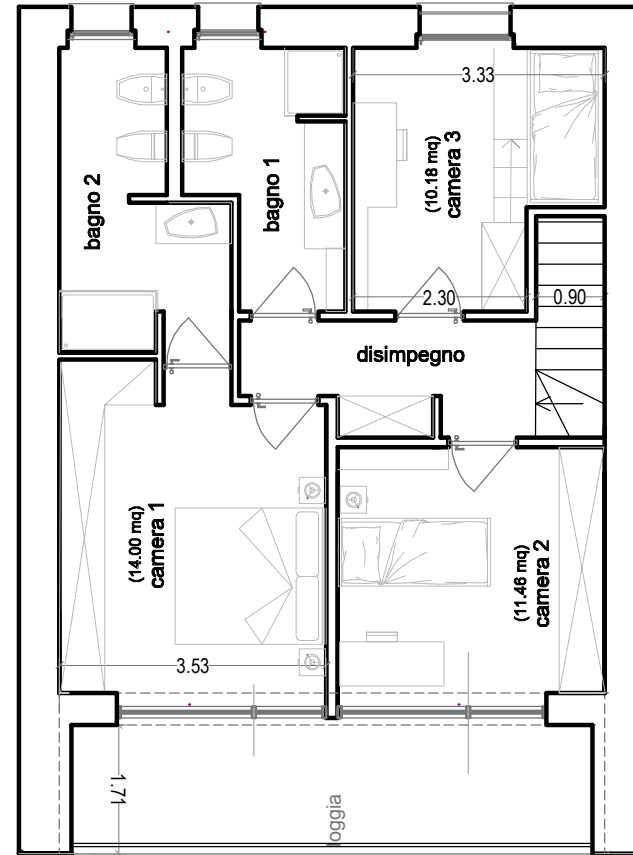


massimiliano saracino architetto



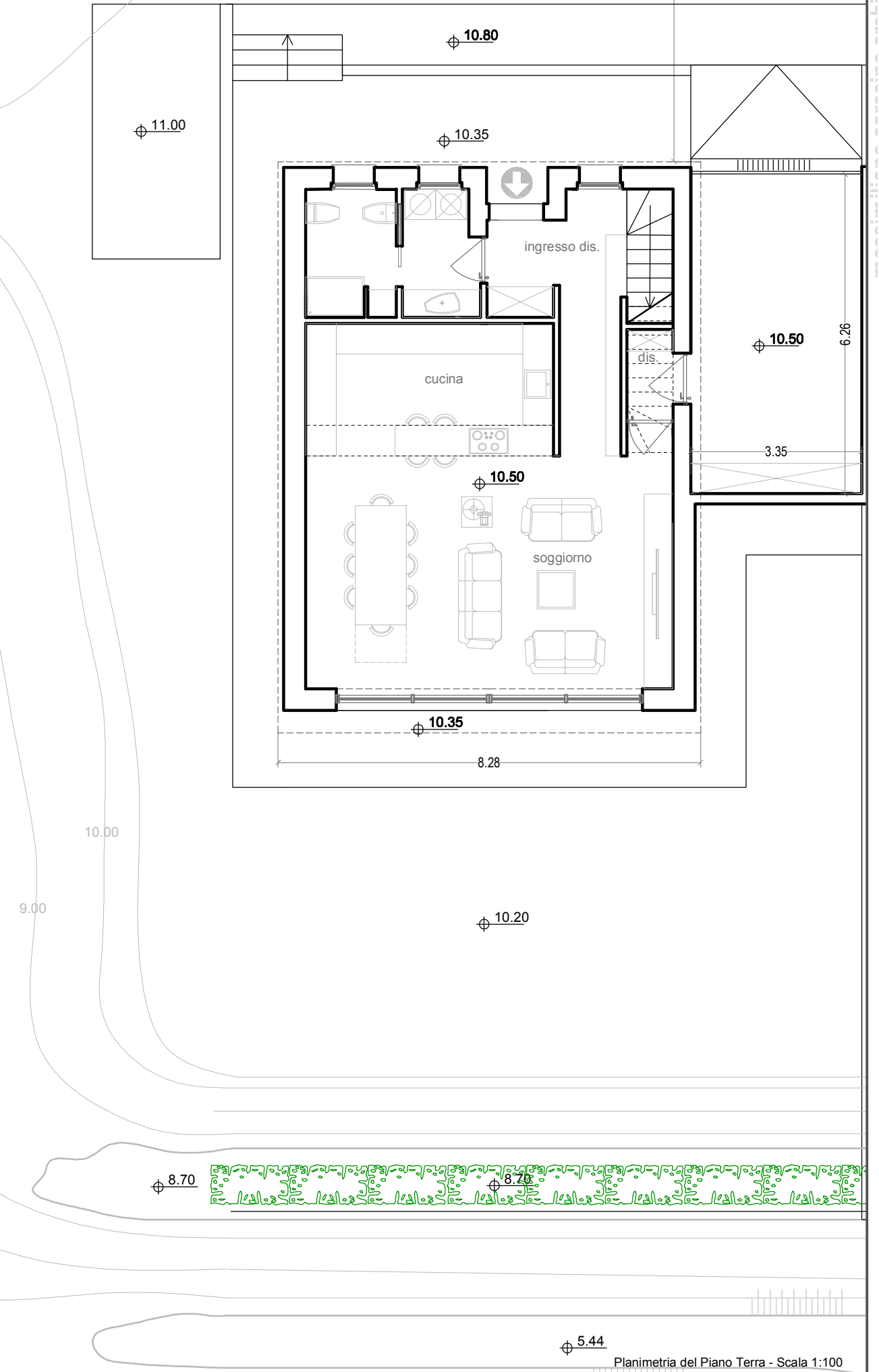
massimiliano saracino architetto

CASA C



Primo Piano - Scala 1:100

CASA C			
	Sc (mq)		
	100.85		
al netto dei muri perimetrali (premio risparmio energetico)			
	Slp (mq)	h (m)	V (mc)
piano terra	70.56	3.10	218.74
primo piano	61.43	2.70	165.86
(sup utile - comp tramezzi)	131.99		384.60



Planimetria del Piano Terra - Scala 1:100